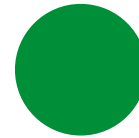


Asunto oy Riihimäen
GRANITINHEIKKI
ENNAKKOMARKKINOINTI



UUSI KOTI TURVALLISESTI

RS-kohde: rakentamisvaiheessa myytävien asuntojen ostajien edut on suojattu asuntokauppalain 2. luvun mukaisesti. Yhtiön ja osakkaiden turvaksi asetetaan vakuudet.



SUUNNITTELU

Mahdollisuus vaikuttaa suunnitelmiin

ENNAKKO-MARKKINOINTI

Mahdollisuus vaikuttaa suunnitelmiin

Rakentamispäätös, kun ennakkovarauksia tarpeeksi. Sen jälkeen RS-valmistelut ja rakentamisen aloitus.

MYyntI JA RAKENTAMINEN

Rakentamisvaiheessa mahdollisuus muutostöihin aikataulun mukaan.

Osakaskokous järjestetään, kun 25 % kohteesta on myyty.

VALMISTUMINEN

Asuntojen tarkastukset ja muuttopäivä

Hallinnanluovutuskokous n. 3 kk sisäänmuutosta. Vuositarkastukset 12-15 kk käyttöönottohyväksynnästä.

VARTE-LAATUA TEHDÄÄN YHDESSÄ

Varte-konserni on yksi Suomen suurimmista perheomisteisista rakennusyrittäjistä. Olemme alallamme luotettava ja kokenut toimija.

Laatu syntyy jo suunnittelussa ja sitä ylläpidetään ammattitaitoisella rakentamisella. Varmistamme Varte-laadun kansainvälisen **ISO 9001 -laatu järjestelmän** avulla. Laatu järjestelmä tukee jokapäiväistä toimintaamme ja sertifikaatti osoittaa, että toimimme asiakaslähtöisesti sekä järjestelmällisesti laadun varmistamisessa ja kehittämisessä. Lisäksi meille myönnetyn **ISO 14001 -ympäristösertifikaatin** avulla haluamme osoittaa, että suhtaudumme vastuullisesti ympäristöasioihin.

Vartelaiset ovat sitoutuneita tekijöitä, jotka ymmärtävät mitä Varte-laatu merkitsee. Varte-laatu syntyi jo heti yrityksen alusta pitäen, ja sen ytimessä on, että Sinä olet tyytyväinen ostamaasi asuntoon ja saamaasi palveluun. Yrityksen historia yltää aina vuoteen 1995 saakka. Sieltä lähtien olemme rakentaneet vakaasti ja pitkäjänteisesti.

Lue lisää historiastamme www.varte.fi



Inspecta Sertifiointi Oy



JUHA SANKARI

toimitusjohtaja, Varte Lahti Oy

PIKKUISEN PAREMPAA ELÄMÄÄ RIIHIMÄEN KESKUSTASSA

Asunto Oy Riihimäen Granitinheikki
rakennetaan Riihimäen
keskikaupunkiin palvelujen äärelle.

Granitinheikki rakennetaan aivan Riihimäen keskustaan Keskus-
kadun laidalle. Kävelymatkan päässä sijaitsevat kaikki Riihimäen
tarjoamat monipuoliset palvelut. Granitinheikin nimi juontuu vieressä
sijaitsevan kaupungin keskusta-aukiosta, joka on nimetty nobelisti
Ragnar Granitin mukaan Ragnar Granitin aukioksi.

Granitinheikin asuntoja suunniteltaessa on kuunneltu aidosti oman
kodin ostajia: asuntojen pohjaratkaisuja suunniteltiin asiakkaiden
toiveita huomioiden, jotta asunnot varmasti olisivat tarpeen
mukaisia ja huolettomia. Vartella jokainen taloyhtiö on suunniteltu
yksityiskohtia myöten huolellisesti ja korkealla ammattitaidolla.
Rakennamme pikkuisen parempia taloja.

TERVETULOA GRANITINHEIKKIIN!

ASUNTO OY RIIHIMÄEN GRANITINHEIKKI

Keskuskatu 5 | 11100 Riihimäki



Kaikki esitteen havainnekuvat ovat taiteilijan näkemyksiä. Niiden sisältö ei välttämättä vastaa kaikilta osin kohteen lopullista toteutusta.

VIIHTYISÄÄ ASUMISTA LAADUKKAASSA KODISSA

Granitinheikkiin rakennetaan kerrokseen 2-4 yhteensä 19 laadukasta asuntoa, ja katutasoon tulee liike- ja toimistotiloja. Granitinheikin asunnoista jokainen on suunniteltu huolella, asiakkaiden toiveita ja tarpeita kuunnellen.

Granitinheikin pohjaratkaisut soveltuvat eri elämänvaiheisiin. Asunto- ja yhtiössä on kompaktista kahden huoneen kodista aina tilavaan neljän huoneen asuntoon. Asuntokokoja on 43:sta-92 m²:een. Kaikissa huoneistoissa on tilava ja lasitettu parveke. Talon katutasossa sijaitsee ainoastaan liiketiloja ja ensimmäinen asuinkerros sijaitsee liiketilojen päällä. Keskuskadun puoleiset parvekkeet avautuvat liiketilojen päälle rakennettavalle pihakannelle, ja Granitin aukion puolella parvekkeet ovat katutasoa seuraavassa kerroksessa.

Kaksioita yhtiöstä löytyy näppäriä 43-45-neliöisiä sekä hieman isompia, saunallisia 49,5-56,5-neliöisiä. Tilavia kolmen huoneen asuntoja löytyy 77-86 m²:n kokoisina. Kaikissa näissä on oma sauna. Yhtiön isoin asuntokoko on 92-neliöinen neljän huoneen asunto, jossa on huppea huoneiston levyinen parveke ja muutostyönä mahdollisuus rakentaa erillinen keittiö.

Granitinheikki rakennetaan omalle tontille ja sen lämmitysmuotona on turvallinen kaukolämpö. Talo on yksiportainen ja asukkaat pääsevät tilavalla hissillä kuivin jaloin suoraan autohallista omaan asuinkerrokseen. Asunnoissa on vesikiertoinen patterilämmitys. Kesäaikaan mukavuutta asumiseen tuo huoneistokohtainen viilennys.

Taloyhtiöstä löytyy jokaiselle asunnolle oma irtainvarastonsa. Lisäksi yhteiskäytössä ovat ulkoiluvälinevarasto sekä lasten-vaunuvarasto. Yhtiössä on yhteensä 24 autohallipaikkaa, jotka sijaitsevat talon kellarikerroksessa, josta on hissillä käynti asuinkerrokseen.

A-
ENERGIA-
LUOKKA

YHTIÖSSÄ
TUPAKOINTI-
KIELTO

VIILENNYS

OMA
TONTTI

AUTOHALLI



ASU KESKUSTAN PALVELUIDEN ÄÄRELLÄ

Granitinheikki rakennetaan Riihimäen keskustaan Keskuskadun laidalle, Suokylän kaupunginosaan. Suokylä on yksi Riihimäen ensimmäisistä rakennetuista kaupunginosista. Täällä et välttämättä autoa edes tarvitse, sillä Riihimäen kaupungin kaikki palvelut ovat ympärilläsi.

Granitinheikin vierestä löytyy vapaa-ajan viettoon monia erilaisia ravintoloita ja kahviloita. Elokvateatterikin sijaitsee heti keskuskadun toisella puolella. Viereisellä Ragnar Granitin aukiolla järjestetään kesä- ja joulumarkkinoita sekä erilaisia musiikkitapahtumia. Aukion toisella puolella sijaitsee puolestaan kauppakeskus Majakka, josta löydät parturin, kauneushoitolan ja Riihimäen pienen lelukaupan.

Keitä kahvit ja seuraa leppoisan kaupungin elämää rauhassa omalta parvekkeeltasi tai tee kävelylenkki johonkin keskustan monista puistoista. Läheltä löytyvät Kirjastonpuisto, Jukka Jalosen puisto ja Rautatiepuisto.

Kauppakeskus Atomiin on matkaa 700 metriä. Sieltä löydät muun muassa Prismän monipuolisen päivittäistavaratarjonnan. Riihimäen juna-asemalle on matkaa 500 metriä ja lähimmälle bussipysäkille vain 70 metriä.





SISUSTUSMATERIAALIT

HELMEILEVÄÄ JA HARMONISTA TYYLIÄ

Granitinheikin sisustusteemojen suunnittelussa on saatu inspiraatiota Riihimäkeä ympäröivästä luonnosta. Harmoniset, helmeilevät ja linjakkaat valinnat kestävät aikaa. Asuntojen kaikki kiinteät kalusteet ovat laadukkaita ja huolella harkittuja

Pääset tutustumaan tarkemmin pintamateriaalivalintoihin materiaaliesitteestä

"Valmiit kokonaisuudet tekevät pintamateriaalien valitsemisesta helppoa."



KAISLA

Kaisla on kaunis ja aikaa kestävä kokonaisuus. Materiaalit luovat tilaan rauhallista, eleganttia ja lämmintä harmoniaa. Pehmeät sävyt ja kaunis vinyylilankku tekevät tilasta skandinaavisen ja puhdassävyyden kokonaisuuden. Lämmin tunnelma seuraa mukana myös kylpytiloihin.



LUMME

Lumme on vaalea ja ylellinen kokonaisuus, joka luo tilaan helmeilevän hehkun. Materiaalit ovat väritykseltään klassisia ja seinäpintoja kaunistaa taitettu valkoinen värisävy. Kylpyhuoneessa huokuu spa-henkinen tunnelma upeiden vaaleiden sävyjen ympäröimänä.



KAARNA

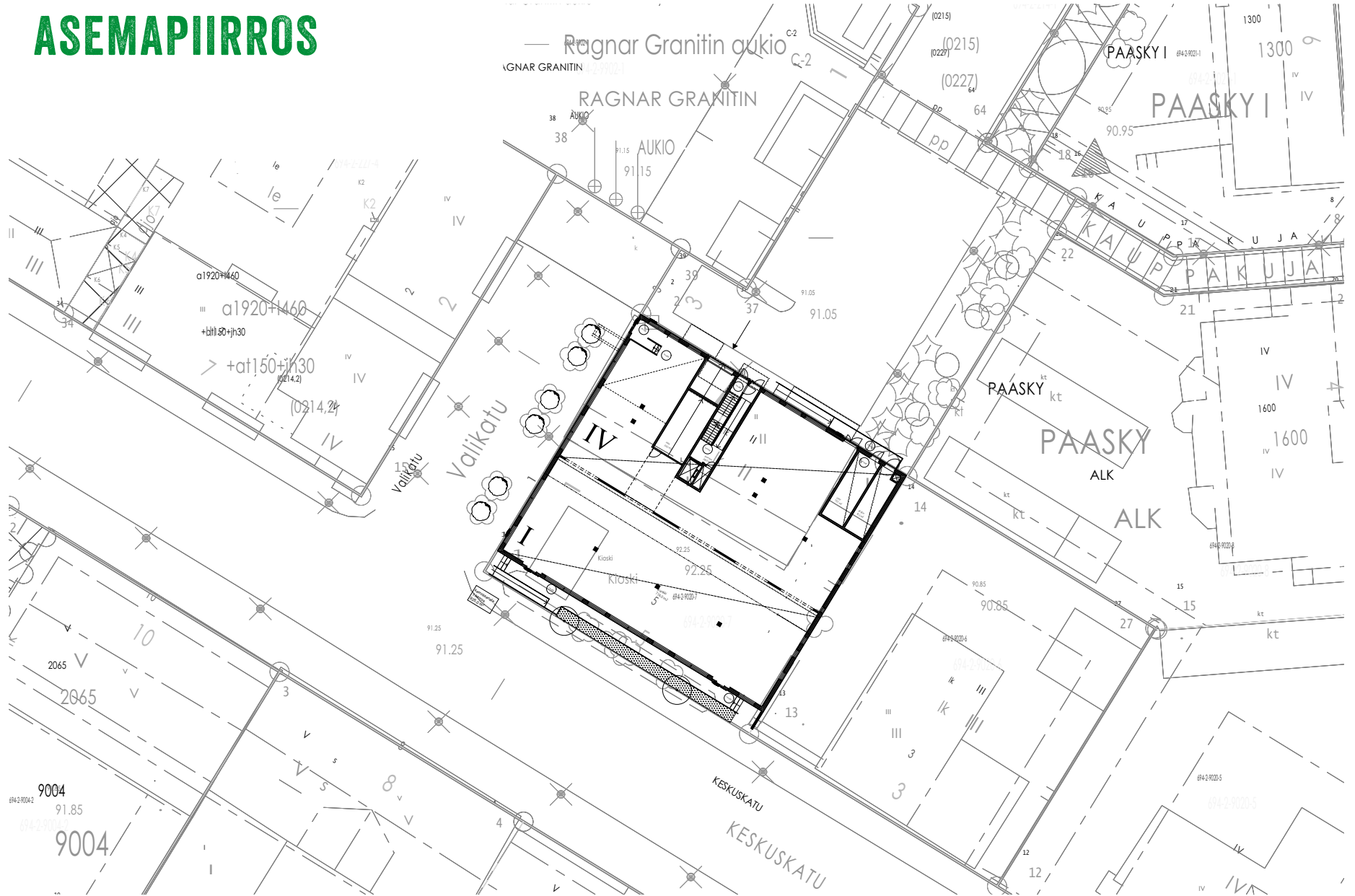
Tämä selkeälinjainen ja tummanpuhuva sisustustyyli on tyylikäs ja tunnelmallinen kokonaisuus. Laadukkaat materiaalit, selkeät linjat sekä upeat antrasiitin sävyt luovat tilaan lumoavan utuisen tunnelman, joka jatkuu läpi kosteiden tilojen.







ASEMAPIIRROS



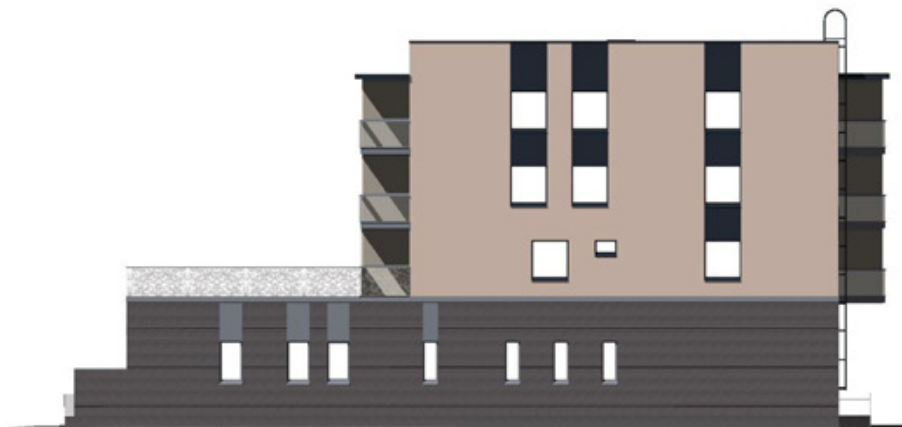




JULKISIVU



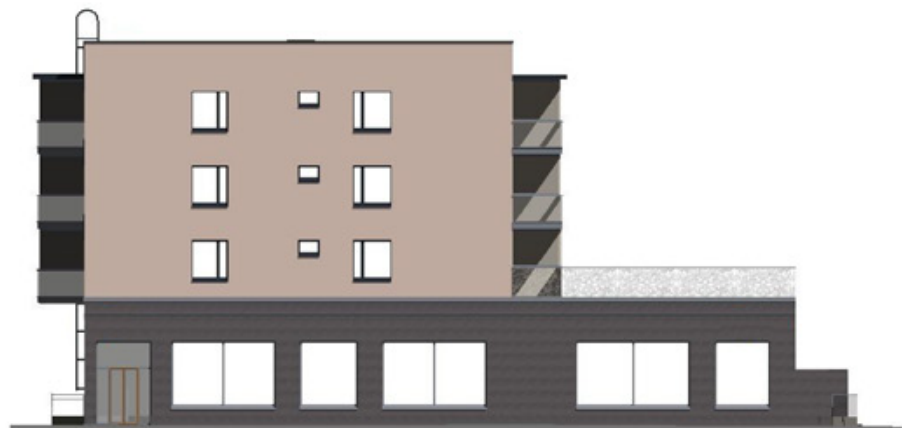
KOILLISEEN



KAAKKOON



LOUNAASEEN



LUOTEeseen

ASUNTO OY RIIHIMÄEN GRANITINHEIKKI

HUONEISTOLUETTELO

h = huone | kt = keittotila | k = keittiö | s = sauna | kh = kylpyhuone

HUONEISTO- KOHTAINEN VILENNYS!



1. krs

TILAT	NELIÖT
Liiketilat	774,0 m ²

2. krs

ASUNTO		NELIÖT
A1	2h + kt + s	49,5 m ²
A2	3h + k + s	77,5 m ²
A3	2h + kt + kh	43,5 m ²
A4	2h + kt + kh	45,0 m ²
A5	2h + kt + kh	45,5 m ²
A6	3h + k + s	79,5 m ²
A7	3h + k + s	86,0 m ²

3. krs

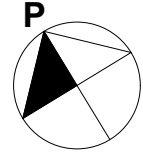
ASUNTO		NELIÖT
A8	2h + kt + s	49,0 m ²
A9	3h + k + s	77,0 m ²
A10	4h + k + s	92,0 m ²
A11	2h + k + s	56,5 m ²
A12	3h + k + s	79,0 m ²
A13	3h + k + s	85,5 m ²

4. krs

ASUNTO		NELIÖT
A14	2h + kt + s	49,0 m ²
A15	3h + k + s	77,0 m ²
A16	4h + k + s	92,0 m ²
A17	2h + k + s	56,5 m ²
A18	3h + k + s	79,0 m ²
A19	3h + k + s	85,5 m ²



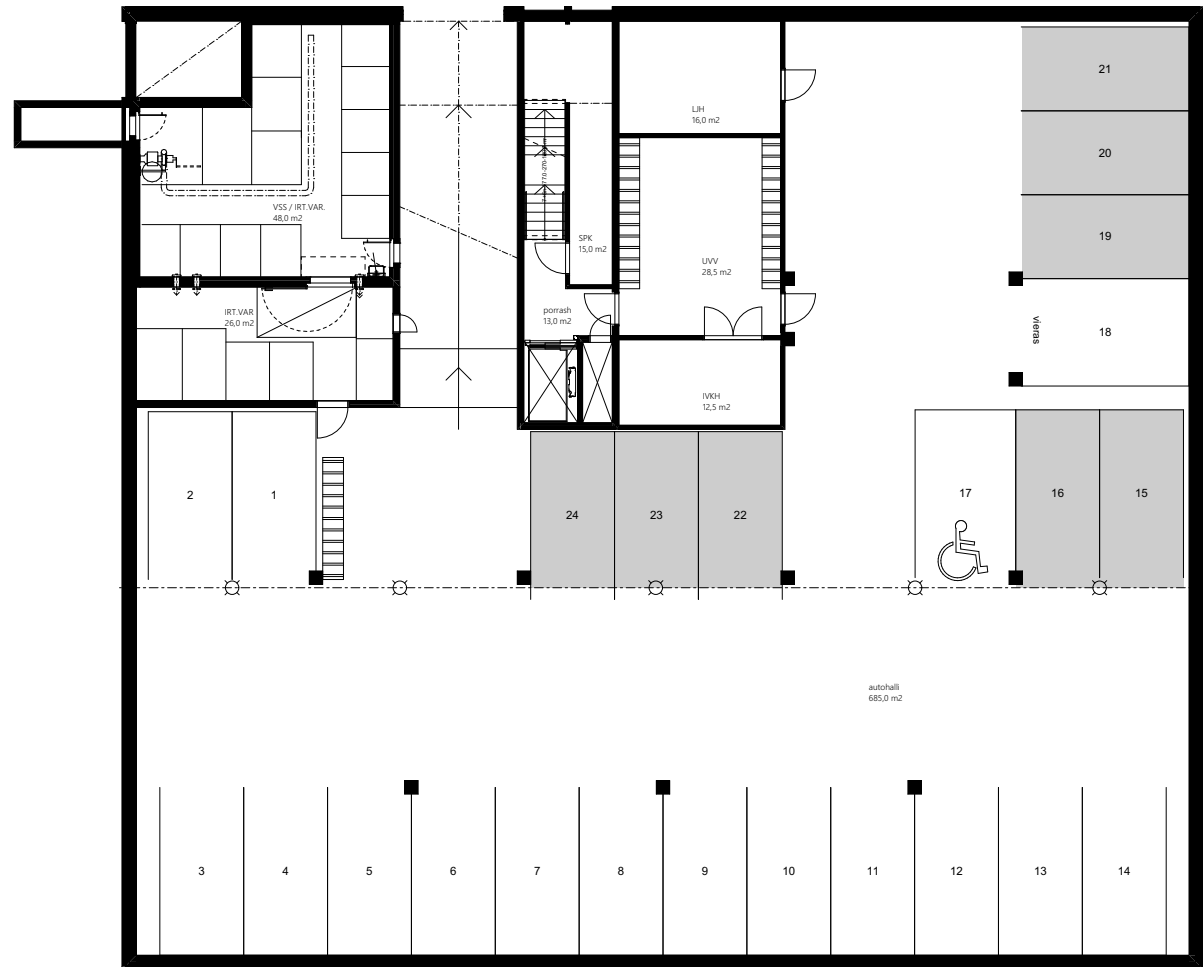
AUTOPAIKAT



Granitinheikin autopaikat sijaitsevat talon kellarikerroksessa. Yhteensä hallissa on 24 autopaikkaa. Näistä 14 on osoitettu asunnonostajille ja ne myydään omina osakkeinaan. Liiketoilille on varattu 8 autopaikkaa. Taloyhtiön hallintaan jää yksi vieraspaikka sekä yksi liikuntaesteisten autopaikka.

Parkkipaikat varustetaan autolämmityspistorasioilla, joissa on sähköautojen latausmahdollisuus hidaslatauksena. Autopaikka on mahdollista varustaa lisähintaan myös keskinopealla latauksella.

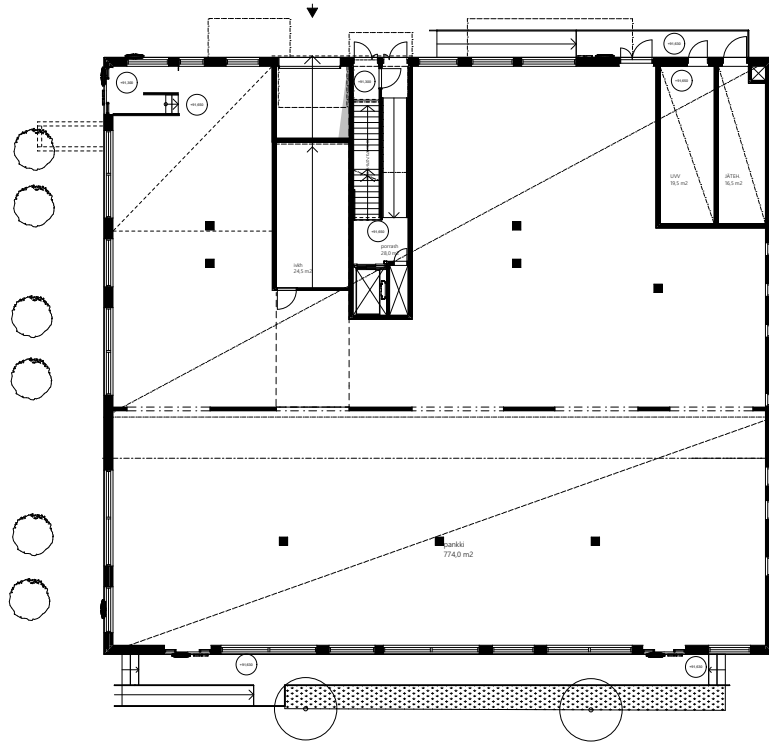
**AUTOHALLISTA
PÄÄSET HISSILLÄ SUORAAN
KUIVIN JALOIN ASUINKERROKSIIN.**



LIIKETOILOJEN AUTOPAIKAT

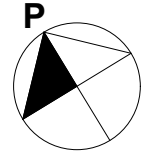
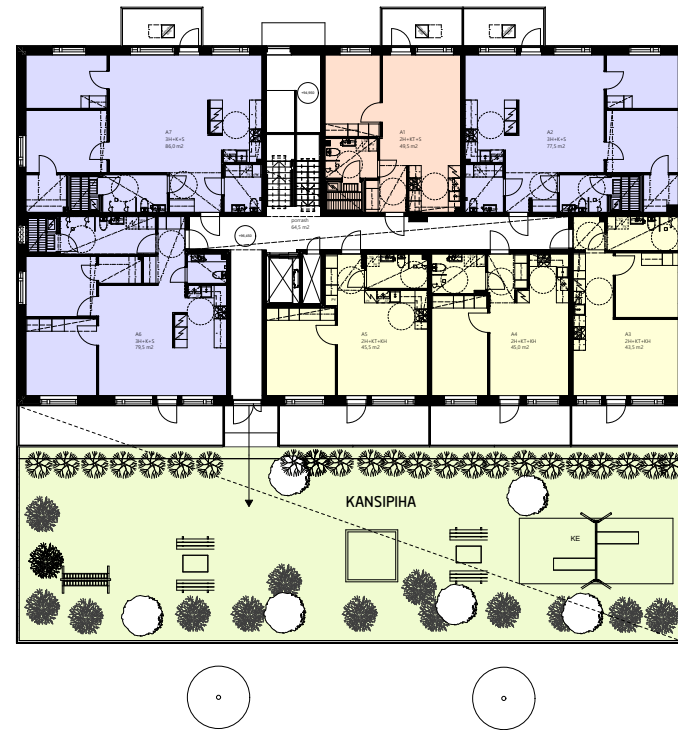
KERROSPOHJAT

1. KERROS

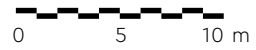
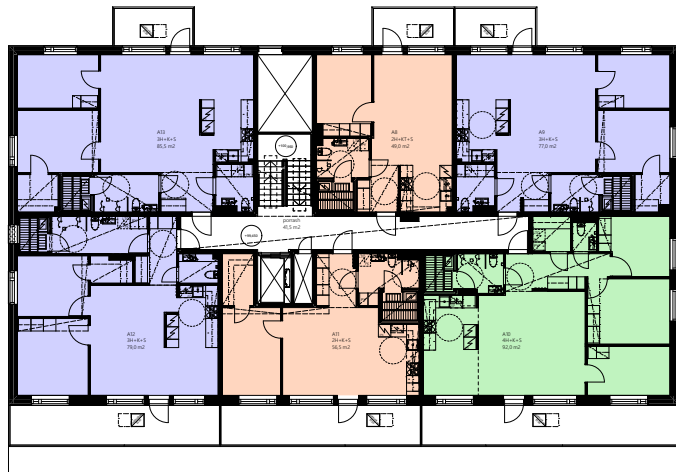


0 5 10 m

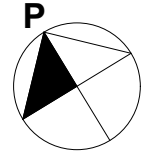
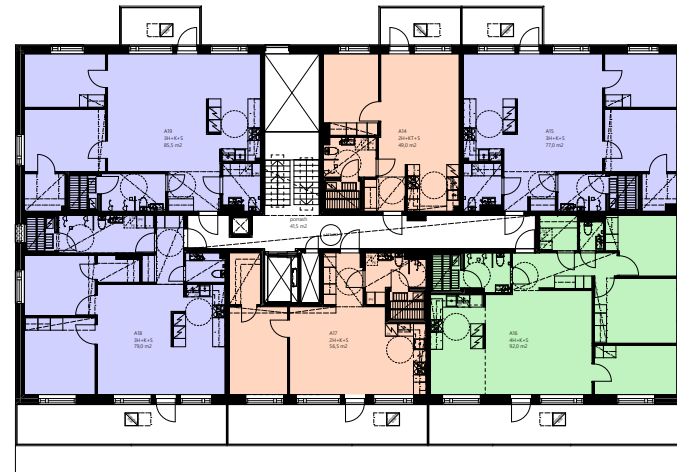
2. KERROS



3. KERROS



4. KERROS

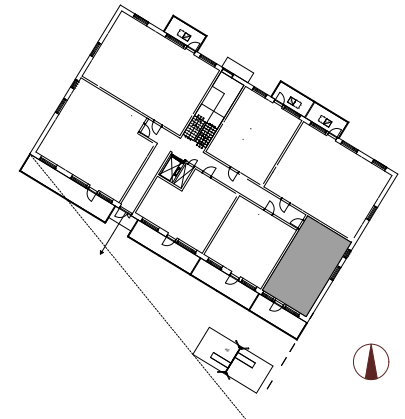
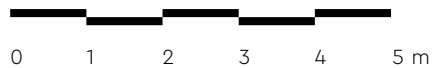
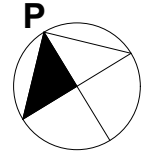
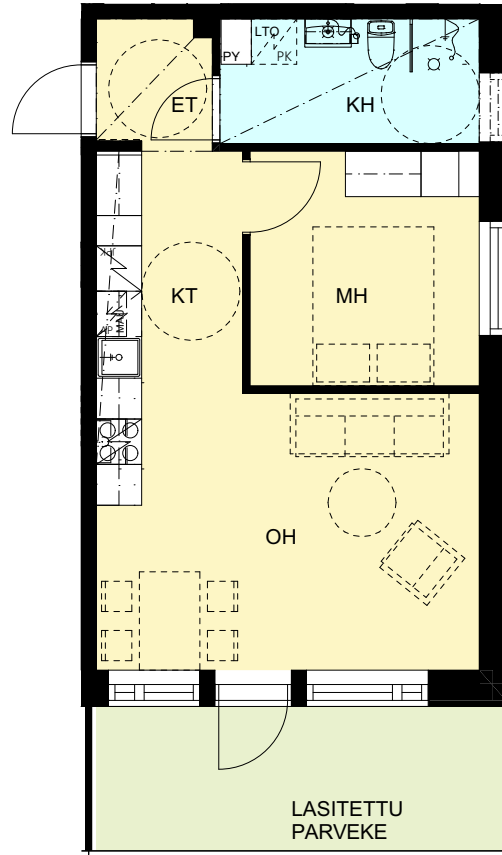


ASUNTOPOHJAT

43,5 m²

2 h + keittotila + kylpyhuone

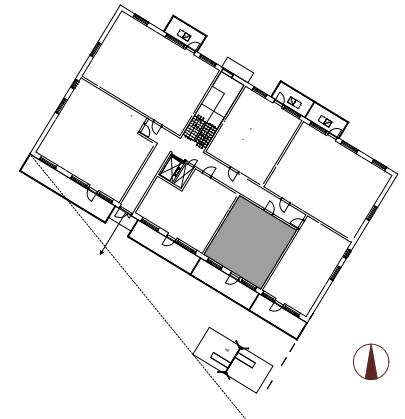
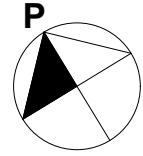
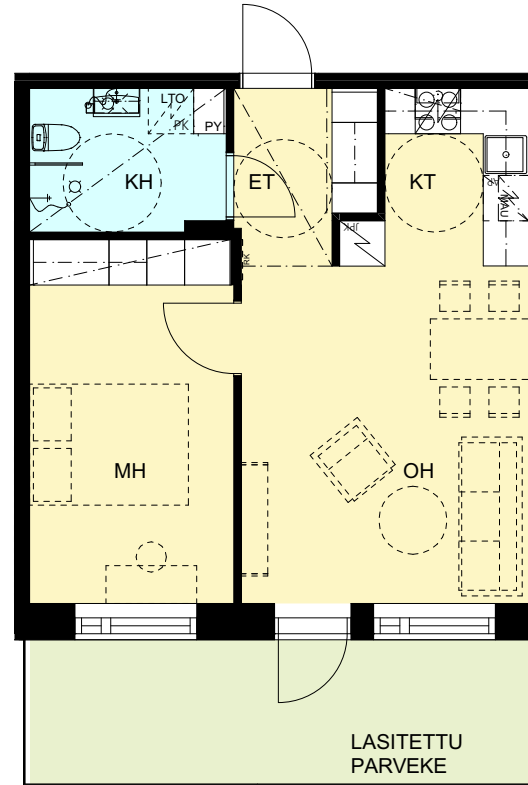
A3 | 2. kerros



45,0 m²

2 h + keittotila + kylpyhuone

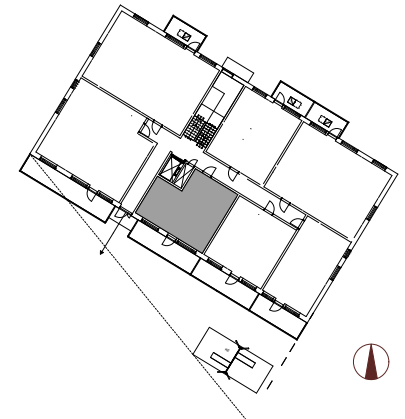
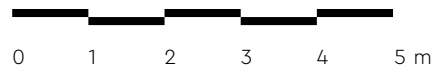
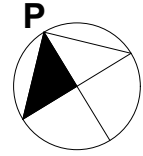
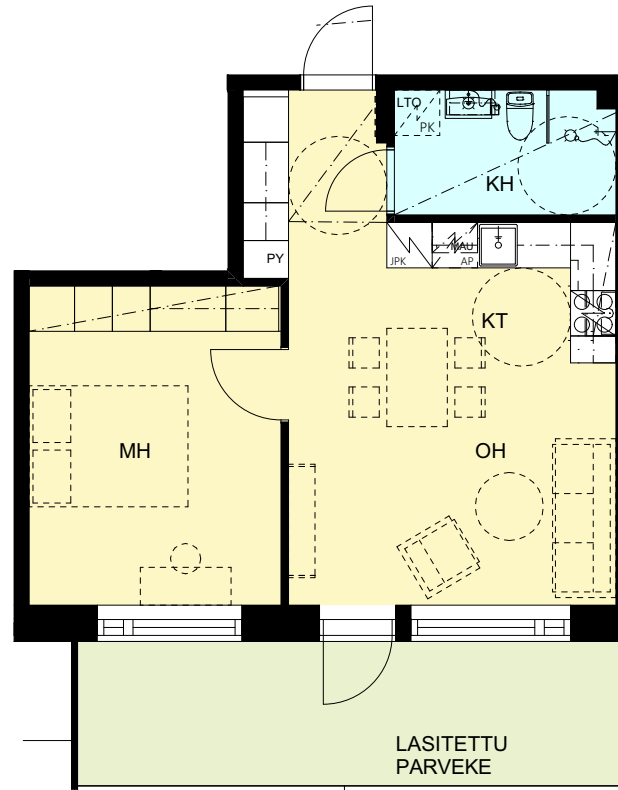
A4 | 2. kerros



45,5 m²

2 h + keittotila + kylpyhuone

A5 | 2. kerros

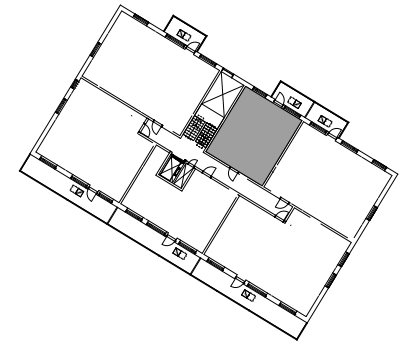
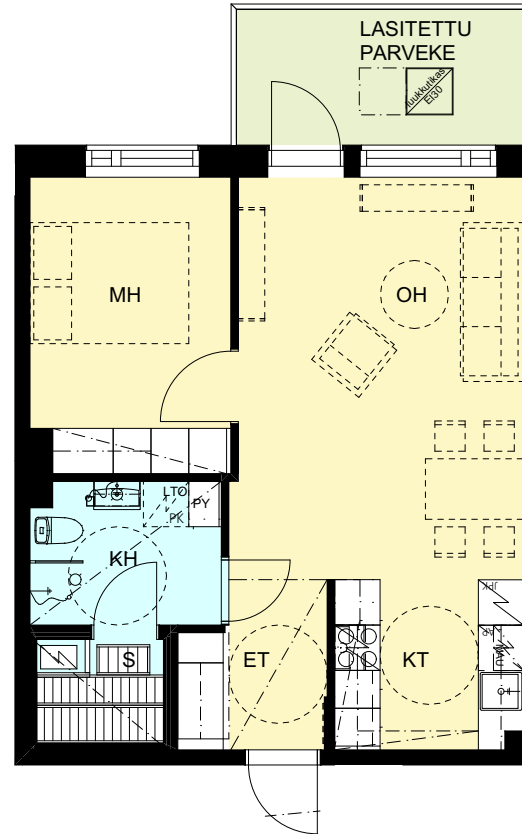


49,0 m²

2 h + keittotila + sauna

A8 | 3. kerros

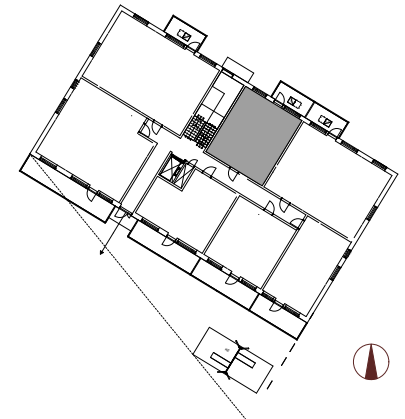
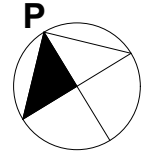
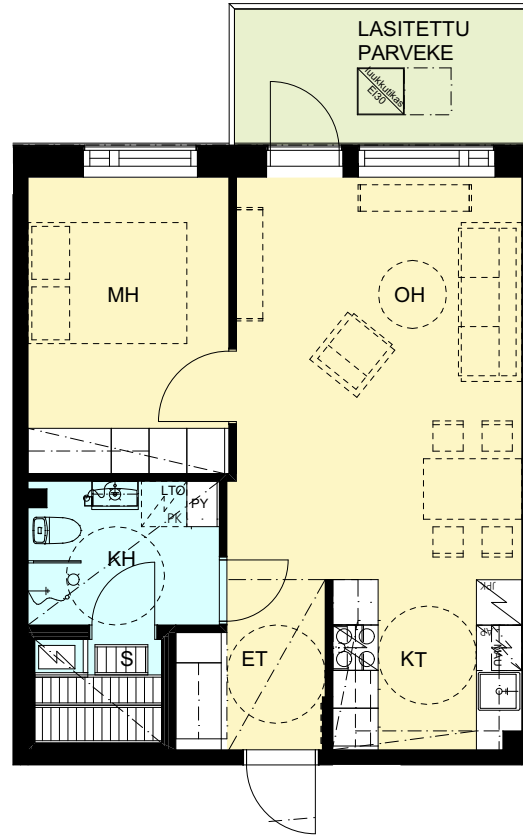
A14 | 4. kerros



49,5 m²

2 h + keittotila + sauna

A1 | 2. kerros

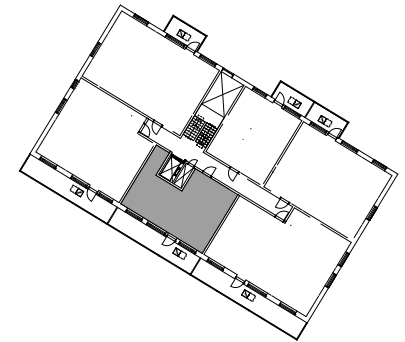
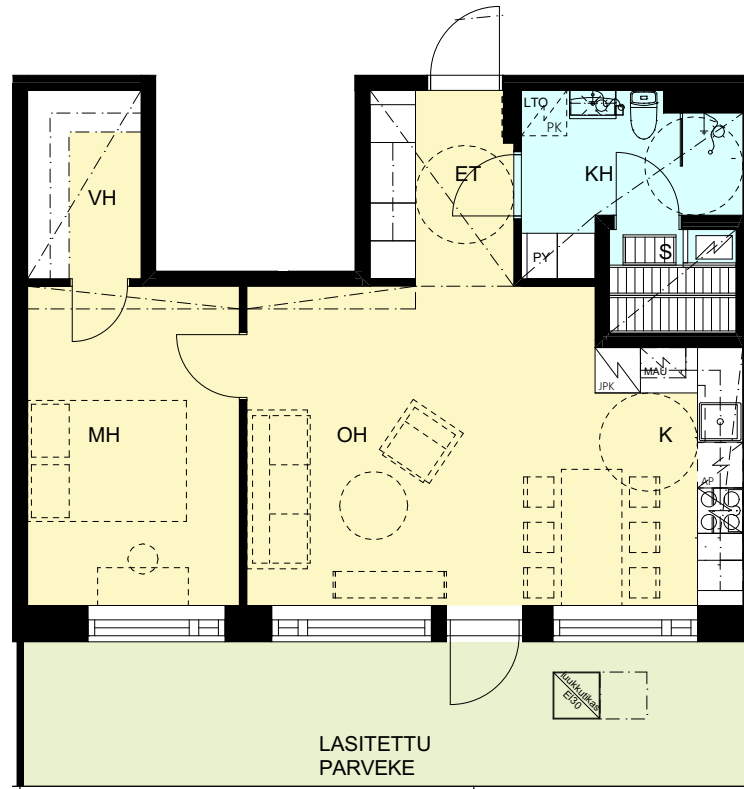


56,5 m²

2 h + keittiö + sauna

A11 | 3. kerros

A17 | 4. kerros

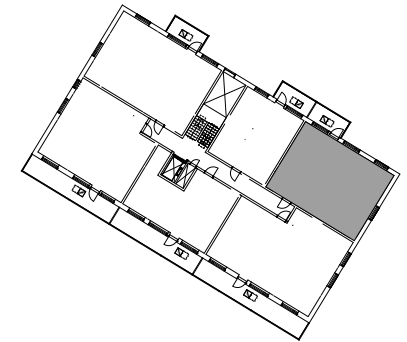
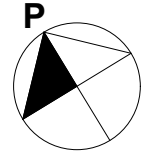
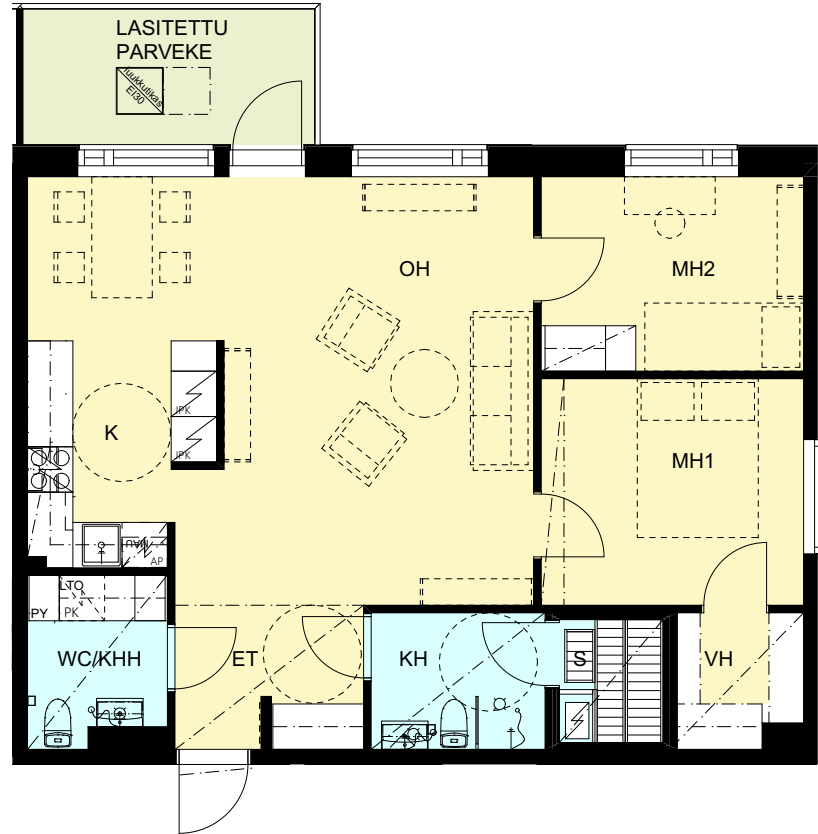


77,0 m²

3 h + keittiö + sauna

A9 | 3. kerros

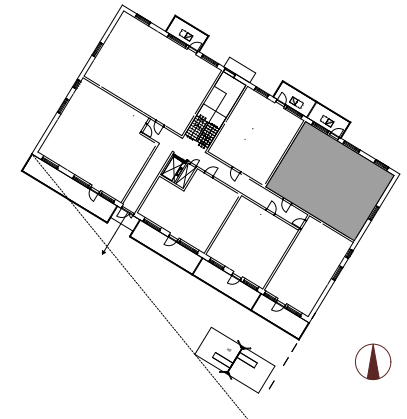
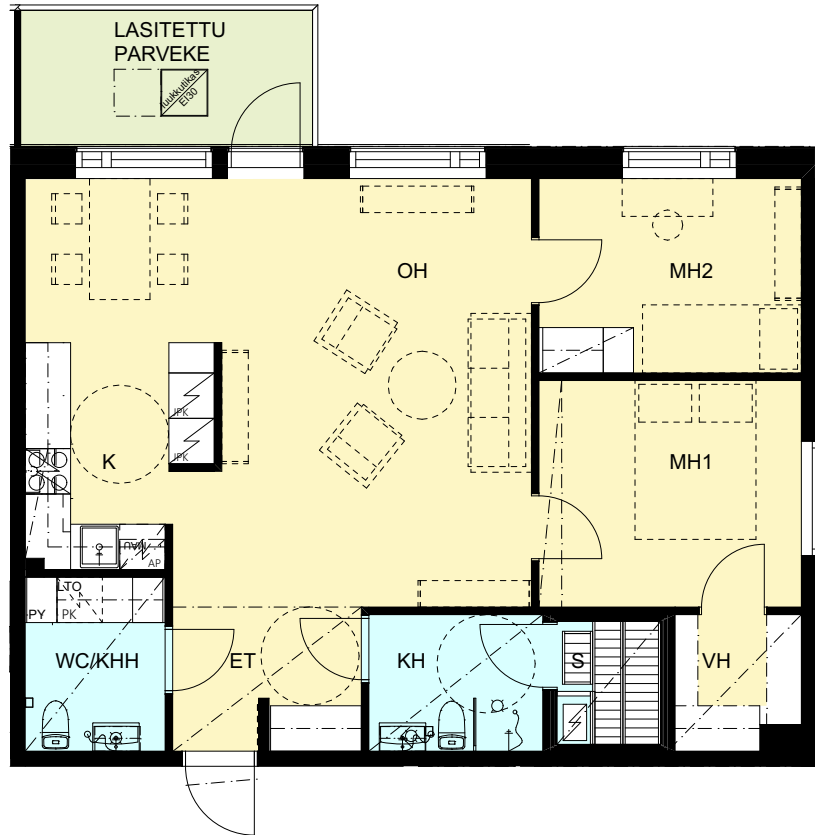
A15 | 4. kerros



77,5 m²

3 h + keittiö + sauna

A2 | 2. kerros

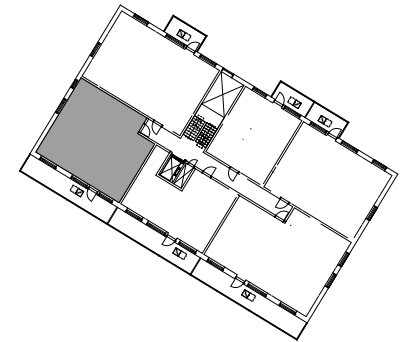
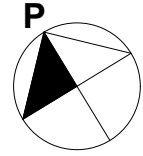
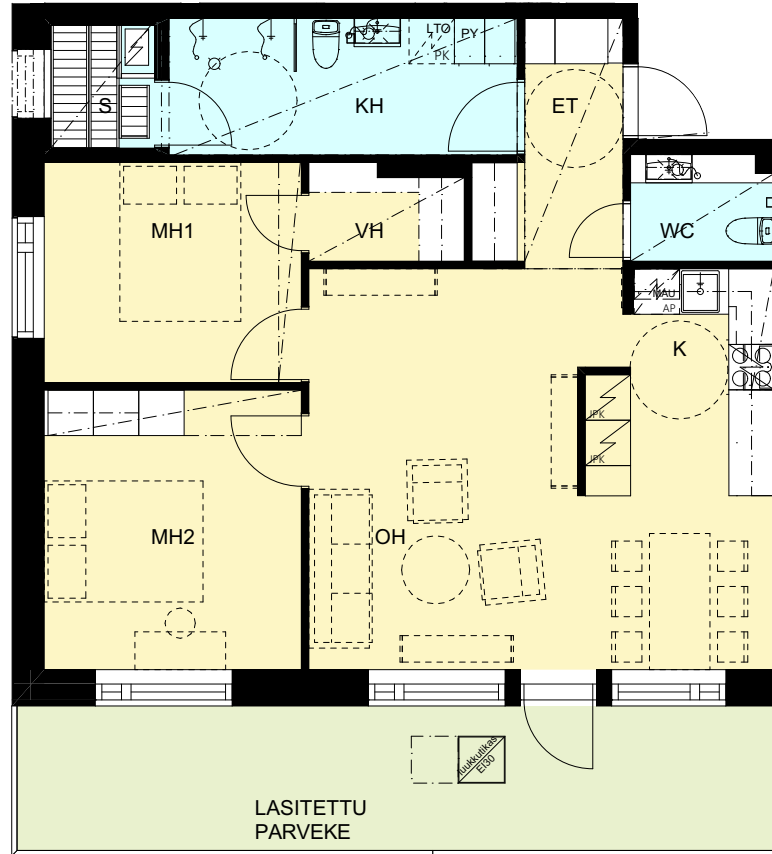


79,0 m²

3 h + keittiö + sauna

A12 | 3. kerros

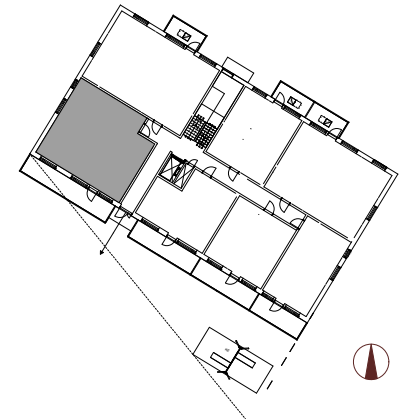
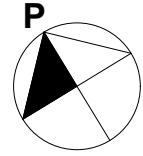
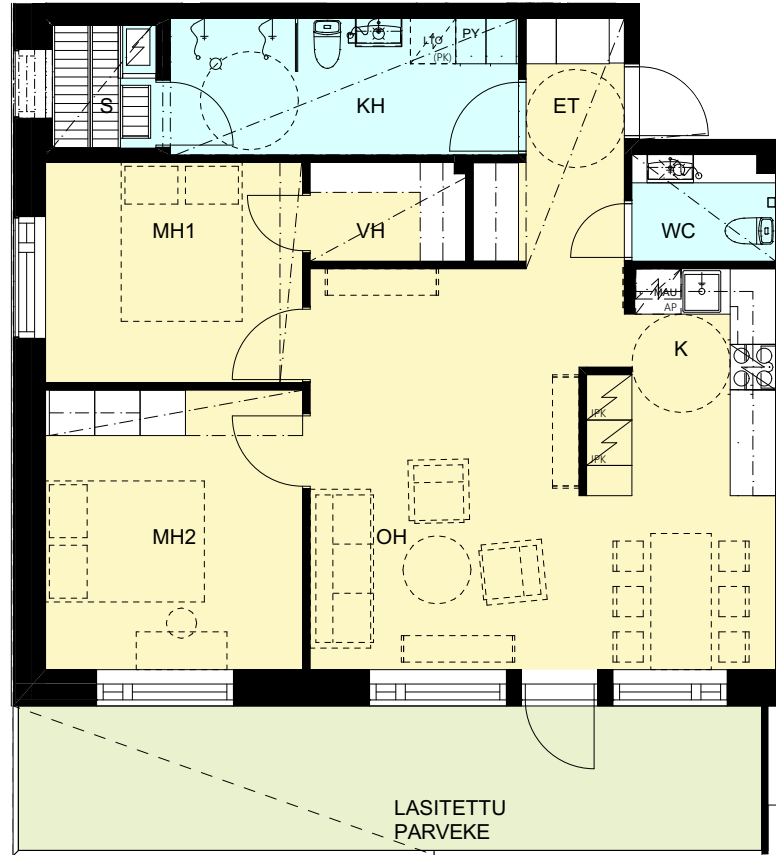
A18 | 4. kerros



79,5 m²

3 h + keittiö + sauna

A6 | 2. kerros

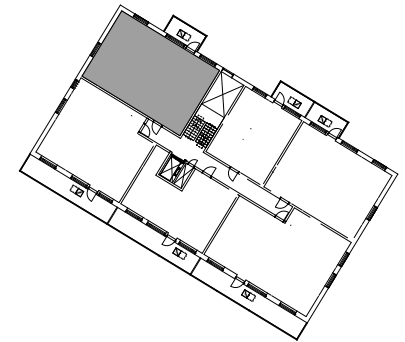
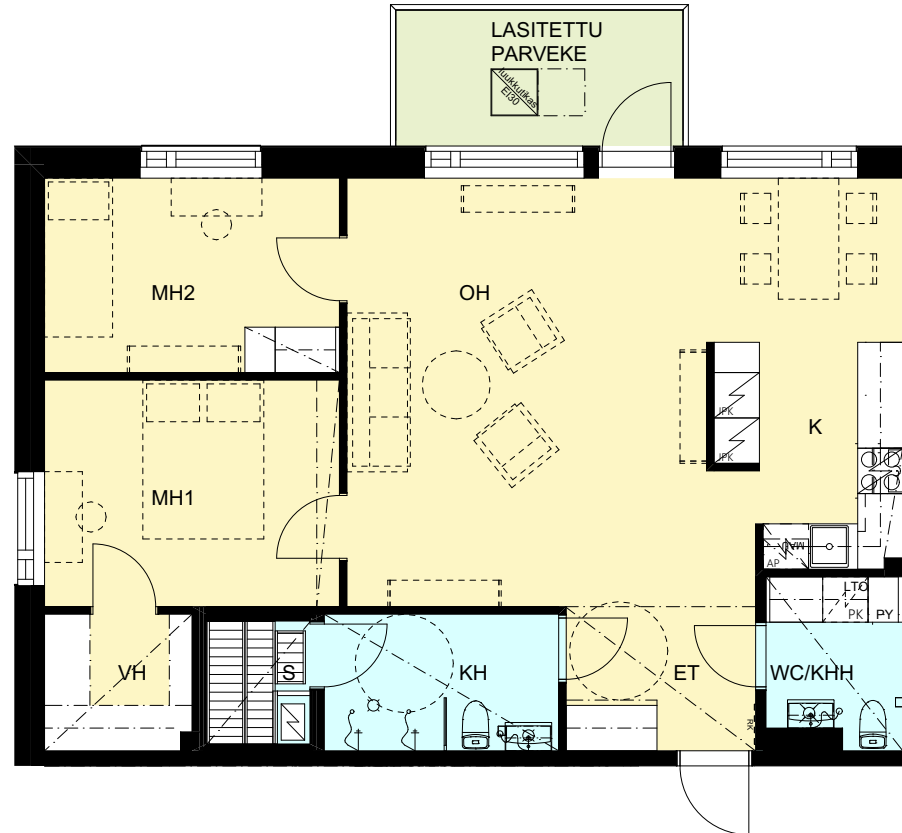


85,5 m²

3 h + keittiö + sauna

A13 | 3. kerros

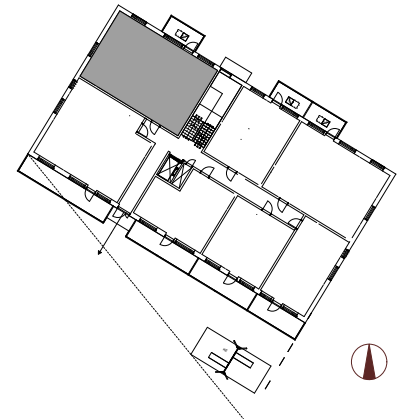
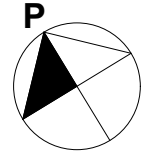
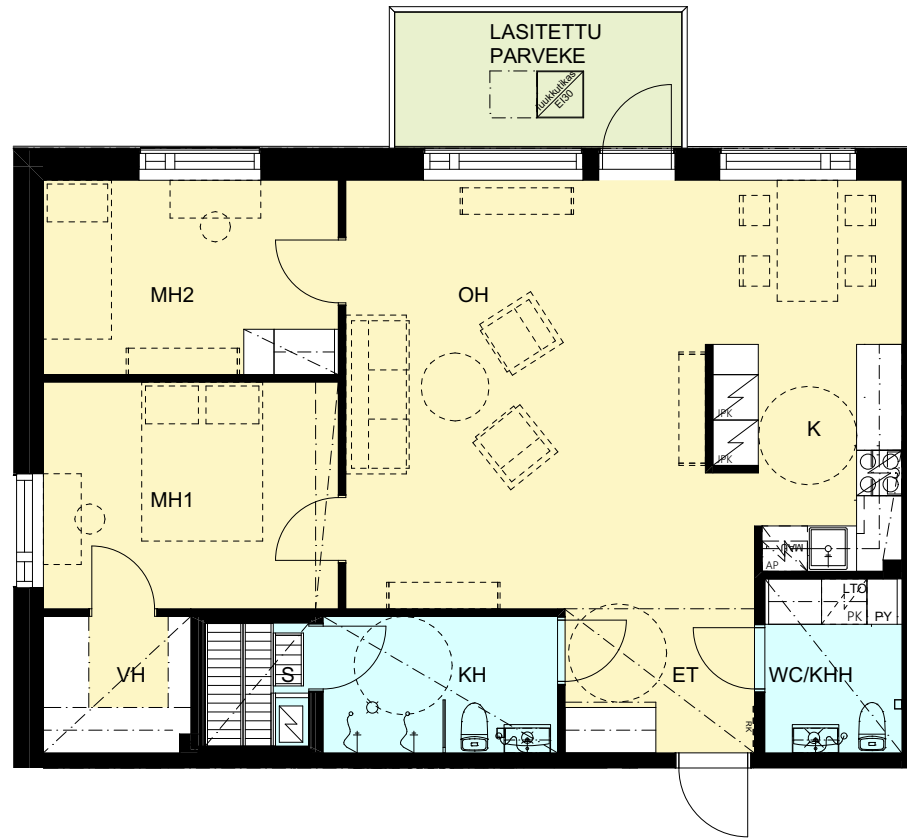
A19 | 4. kerros



86,0 m²

3 h + keittiö + sauna

A7 | 2. kerros

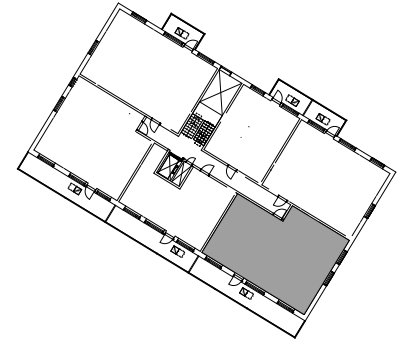
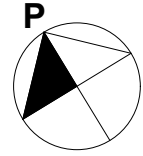


92,0 m²

4 h + keittiö + sauna

A10 | 3. kerros

A16 | 4. kerros



PIIRUSTUSMERKINNÄT

K	Keittiö
KT	Keittotila
ET	Eteinen
KH	Kylpyhuone
KHH	Kodinhoituhuone
S	Sauna
WC	wc
OH	Olohuone
MH	Makuuhuone
VH	Vaatehuone



Ilmanvaihtokone



Jääkaappi-pakastin



Liesi, liesituuletin



Tila mikroaaltounille



Asianpesukone



Keittiöallas



Tankokaappi liukuovella



Hyllykaappi



Hyllykaappi liukuovella



Pyykkikaappi



Vaatehuoneen seinähylly ja tanko



Alakatto, kotelo



Keittiökaapistoa



Keittiökulmakaappi



WC-istuin



Pesuallas, peilikaappi, allaskaappi



bide-suihku



Tila pyykinpesukoneelle ja kuivausrummulle



Suihkuseinä



Suihku



Lattiakaivo



WC-paperiteline



Kiuas



Ryhmäkeskus



Pyörätuolin kääntösäde



RAKENNUSTAPASELOSTE

ASUNTO OY RIIHIMÄEN GRANITINHEIKKI | Keskuskatu 5 | 11100 Riihimäki

Ennakkomarkkinointi 24.5.2023

YLEISTÄ

Asunto Oy Riihimäen Granitinheikki sijaitsee Riihimäen Suokylän kaupungin-osassa, osoitteessa Keskuskatu 5, 11100 Riihimäki, yhtiön omistamalla tontilla. Paikka on Riihimäen keskustassa ja etäisyys rautatieasemalle on n. 0,5 km. Väliittömässä läheisyydessä on Ragnar Granitin aukio. Rakennettava asuin-kerrostalo on nelikerroksinen kerrostalo, jonka katutasossa on liiketilaa. Vapaarahoitteisia omistusasuntoja on 19. Kellarikerroksessa on 24 autopaikkaa. Näistä 14 on asuntojen osakepaikkoja. Taloyhtiön hallinnassa olevia autopaikkoja on lisäksi yksi vieraspaikka ja yksi liikuntaesteisten autopaikka. Asuntokerronnasta pääsee hisillä kellarikerroksen tiloihin ja autopaikoille. Autopaikkaosakkeet varustetaan autolämmityspistorasiilla, joissa on sähköautojen latausmahdollisuus hidaslatauksena (n. 3,6 kW schuko-pistokkeella). Autopaikat on mahdollisuus lisähintaan varustaa myös keskinopealla latauksella (n.11 kW type2-pistokkeella ja lisäksi on erillinen schuko-pistoke). Yhtiön ulkoiluväline-, irtaimisto- ja lastenvaunuvarastot sekä tekniset tilat sijoitetaan suunnitelmien mukaan kerrostalon kellarikerrokseen ja 1. kerrokseen. VSS-tilat sijoitetaan kerrostalon kellarikerrokseen. Jätteenkeräyspisteet sijaitsevat 1. kerroksessa. Kohde rakennetaan rakennuslupaa haettaessa voimassa olevien rakentamismääräysten mukaisesti. Tietoa rakentamismääräyksistä ja niiden muuttumisesta saa mm. Ympäristöministeriöstä (www.ymparisto.fi) tai paikallisesta rakennusvalvonnasta. Yhtiötä koskevia kaavoitustietoja saa Riihimäen kaupungin kaavoituksesta.

RAKENTEET

Perustukset

Rakennus perustetaan paalujen varaan pohjarakenne- ja rakennesuunnitelmien mukaisesti.

Alapohja

Kantava maanvarainen teräsbetonilaatta

Väli-pohja

Paikallavalettuja kantavia teräsbetonilaattoja

Yläpohja

Rakennuksen yläpohja on paikallavalettu kantava teräsbetonilaatta. Vesikatteena on pääosin bitumikermikate.

Väliseinät

Kaikki kantavat väliseinät ovat betonirakenteisia. Kevyet väliseinät ovat pääosin metallirunkoisia kipsilevyseinä. Märkätilan kevyet väliseinät ovat pääosin kivirakenteisia.

Ulkoseinät

Ulkoseinät ovat betonielementtejä. Julkisivut ovat pääosin osin rapattuja.

Parvekkeet

Parvekelaattalementtien alapinta on harmaa betonipinta, sivut ja yläpinta ovat muottipintaisia. Parvekkeet varustetaan parvekelasituksella, joka ei ole täysin tiivis vedeltä, tuulelta eikä lumelta. Kaiteet ovat metallirakenteisia lasikaiteita. Parvekkeille asennetaan parvekematot.

Ikkunat

Huoneistojen ikkunat ovat tehdasmaalattuja puu/alumiini-ikkunoita valmistajan vakioheloin. Sisäpuiteessa umpiolasielementti ja ulkopuiteessa tasolasi. Ikkunoissa suunnitelmien mukaan sälekaihtimet. Osassa ikkunoissa pinta-asennetut sälekaihtimet.

Ulko-ovet

Huoneistojen porrashuoneen ovet ovat yksilehtisiä puuvia. Ovet on varustettu ovikaavion mukaisin heloituksin, saranat valmistajan vakio. Parvekeovet ovat yksilehtisiä lasiovia.

Sisäovet

Asuntojen väliovet ovat tehdasmaalattuja vakioalaakaovia. Kaikki ovet ovat vakiorakenteisia ja varustettu valmistajan vakioheloin.

Portaat

Portaat ovat tehdasvalmisteisia betonielementtejä.

Pihan pintarakenteet

Toteutetaan pihasuunnitelmien mukaisesti.

Pihavarusteet

Pihavarusteet suunnitelmien mukaan.

Paikoitusalueet

Pysäköintihalli rakennetaan suunnitelmien mukaisesti kellarikerrokseen.

HUONTEILOJEN PINTAMATERIAALIT, LAITTEET JA VARUSTEET

Eteinen

Lattia Vinyylilankkulattia. Jalkalistat lähellä lattian sävyä.

Seinät Maalattu.

Katto Ruiskutasoitettu sekä alakatto osuudet ja kotelot sileätasoitettu ja maalattu.

Kalusteet Suunnitelmien mukaiset kalusteet. Kalusteiden alle ei asenneta lattianpäilytystä.

Keittiö

Lattia Vinyylilankkulattia. Jalkalistat lähellä lattian sävyä.

Seinät Maalattu. Kalustevälissä laatta.

Katto Ruiskutasoitettu sekä alakatto osuudet ja kotelot sileätasoitettu ja maalattu.

Kalusteet Suunnitelmien mukaiset kalusteet. Kylmälaitteiden ja astianpesu koneen alle asennetaan lattiamateriaali. Muuten kalusteiden alle ei asenneta lattianpäilytystä.

Laitteet Kalusteuuni, induktioliesitaso, liesikupu, astianpesukone integroitui. Jääviileäkaappi ja pakastinkaappi tai jääpakastinkaappi pohja-piirustusten mukaisesti.

Olohuone

Lattia Vinyylilankkulattia. Jalkalistat lähellä lattian sävyä.

Seinät Maalattu.

Katto Ruiskutasoitettu sekä alakatto osuudet ja kotelot sileätasoitettu ja maalattu.

Makuuhuoneet

Lattia Vinyylilankkulattia. Jalkalistat lähellä lattian sävyä.

Seinät Maalattu.

Katto Ruiskutasoitettu sekä alakatto osuudet ja kotelot sileätasoitettu ja maalattu.

Kalusteet Suunnitelmien mukaiset kalusteet. Kalusteiden alle ei asenneta lattianpäilytystä.

Pesuhuone/WC

Lattia Keraaminen laatta

Seinät Keraaminen laatta

Katto Panelointi

Varusteet Allas ja allaskaappi, peilikaappi, pyyhekoukut, wc-paperiteline ja suihkuseinä. Tilavaraus ja liitännät pesukoneelle sekä kuivausrum-mulle pohjapiirustusten mukaisesti.

Kalusteet Kylpyhuonekaavioiden mukaan.

Sauna

Lattia Keraaminen laatta

Seinät Panelointi

Katto Panelointi

Lauheet Runko, laudetasot ja kaidelauta puuta.

Varusteet Sähkökiuas valmistajan mitoitusohjeen mukaan

TALOTEKNIikka

Lämmöntuotanto

Kaukolämpö. Huoneistojen lämmitysjärjestelmä on vesikiertoinen patterilämmitys.

Vesi- ja viemärijärjestelmä

Yhtiö liitetään paikalliseen vesi- ja viemäriverkostoon.

Kylmän- ja lämpimänveden kulutuksenmittaus on huoneistokohtainen.

Ilmanvaihto- ja viilennysjärjestelmä

Asunnot varustetaan huoneistokohtaisilla ilmanvaihtokoneilla. Asunnoissa on erillinen huoneistokohtainen kesäaikainen viilennys mukavuusvarusteena.

Sähköjärjestelmä

Yhtiö liitetään paikalliseen sähköverkostoon. Kosteissa tiloissa on lattiassa mukavuusvarusteena lattialämmitys, joka ei ole varsinainen lämmitysmuoto.

Antennijärjestelmät

Yhtiössä liitetään kaapeli-tv-järjestelmään.

Turva- ja valvontajärjestelmät

Huoneistoissa on akkuvarmennetut, verkkojännitekäyttöiset palovaroittimet.

Tietoliikennejärjestelmät

Kiinteistö varustetaan laajakaistaisen tiedonsiirron mahdollistavalla yleiskaapelointijärjestelmällä. Yhtiö liitetään tietoliikenneverkkoon.

HUOMATTAVAA

Tämän esitteen tiedot perustuvat kohteen ennakkomarkkinointivaiheeseen 24.5.2023. Rakennuttaja pidättää oikeuden suunnitelmien muutoksiin sekä materiaalien ja/tai rakenteiden vaihtamiseen, mitkä eivät oleellisesti alenna tämän esitteen määrittämää yleistaso. Talotekniikan vuoski asuntoihin tullaan lisäämään suunnittelun edetessä alas laskettuja kattoja ja kotelointeja. Esitteessä olevien kuvien on tarkoitus havainnollistaa asuntoja, rakennuksen ulkonäköä sekä yhtiön pihan-alueita. Kuvien värimaailma saattaa siten poiketa lopullisten suunnitelma-asia-kirjojen määrittämien materiaalien värisävyistä ja ulkonäöstä. Piirustuksissa katkoviivalla esitetyt kalustemerkinnot ovat varauksia, eivätkä ne kuulu asunnon hintaan. Mikäli kuluttajan ja yrityksen välille tulee erimielisyyksiä, joita ei saa ratkaistuksi osapuolten välisellä neuvottelulla, laki kuluttaja riitalautakunnasta mahdollistaa asunnon kauppaan liittyvien asioiden käsittelyn kuluttajariitalautakunnassa. (www.kuluttajariita.fi)

RAKENNAMME KUIN ITSELLE TEKISIMME.



VARTE LAHTI OY | Askonkatu 9 I, 2.krs | 15100 Lahti | **Myynti** 029 080 4040 | myynti@varte.fi | www.varte.fi

ESITE REV || 18.3.2025